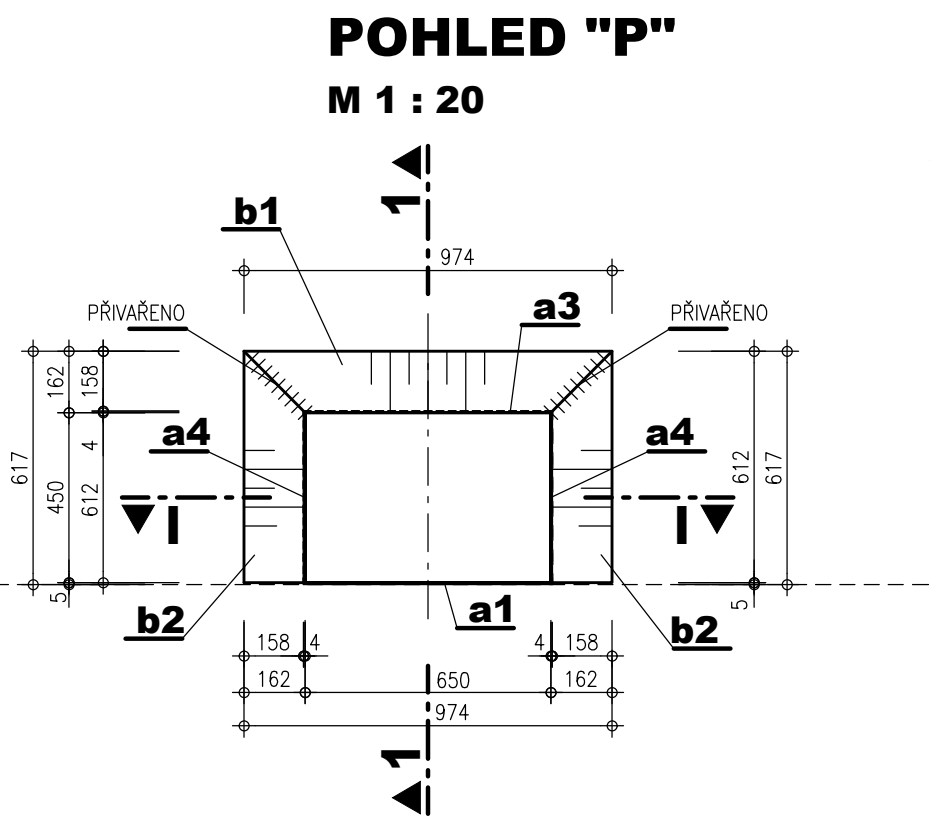
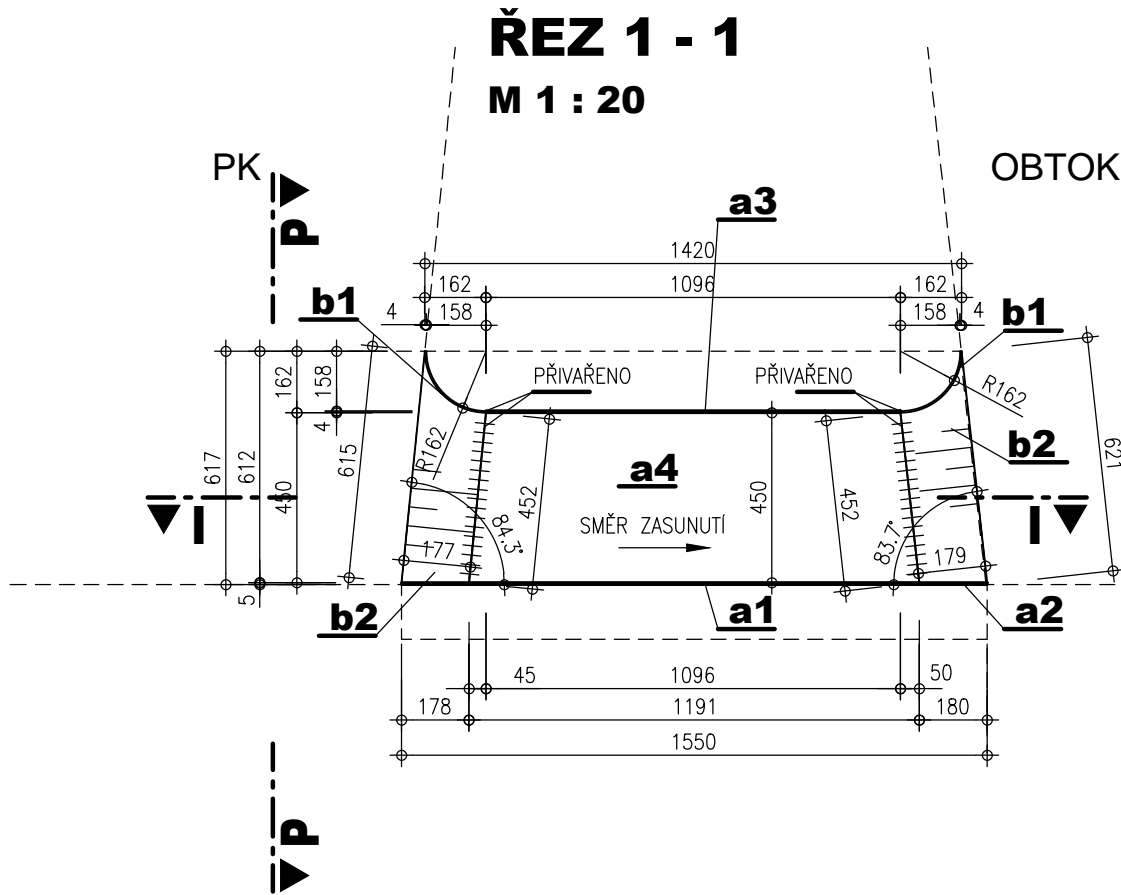
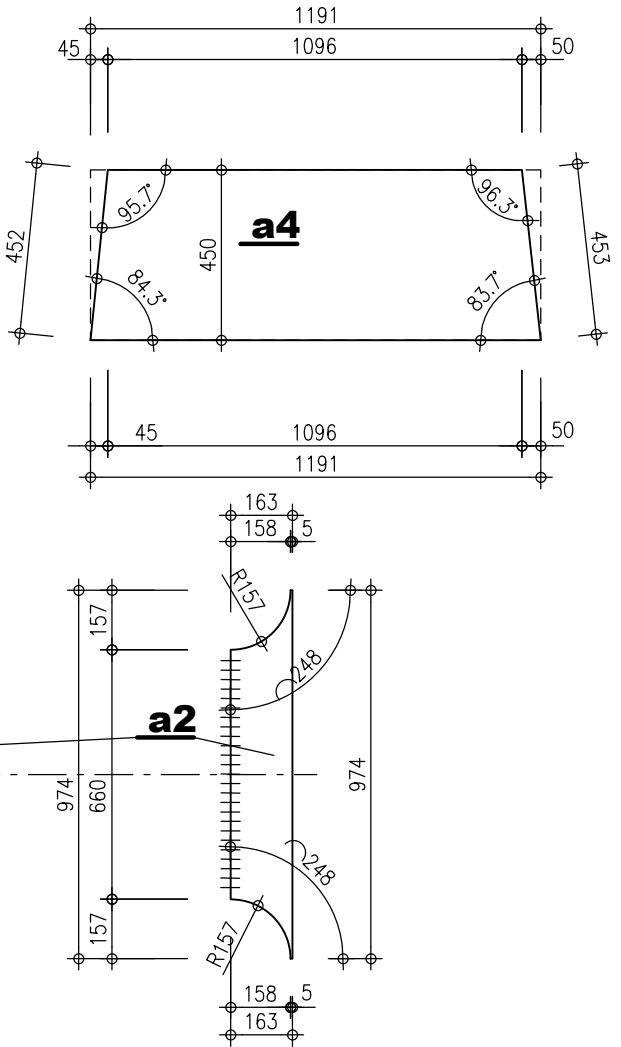
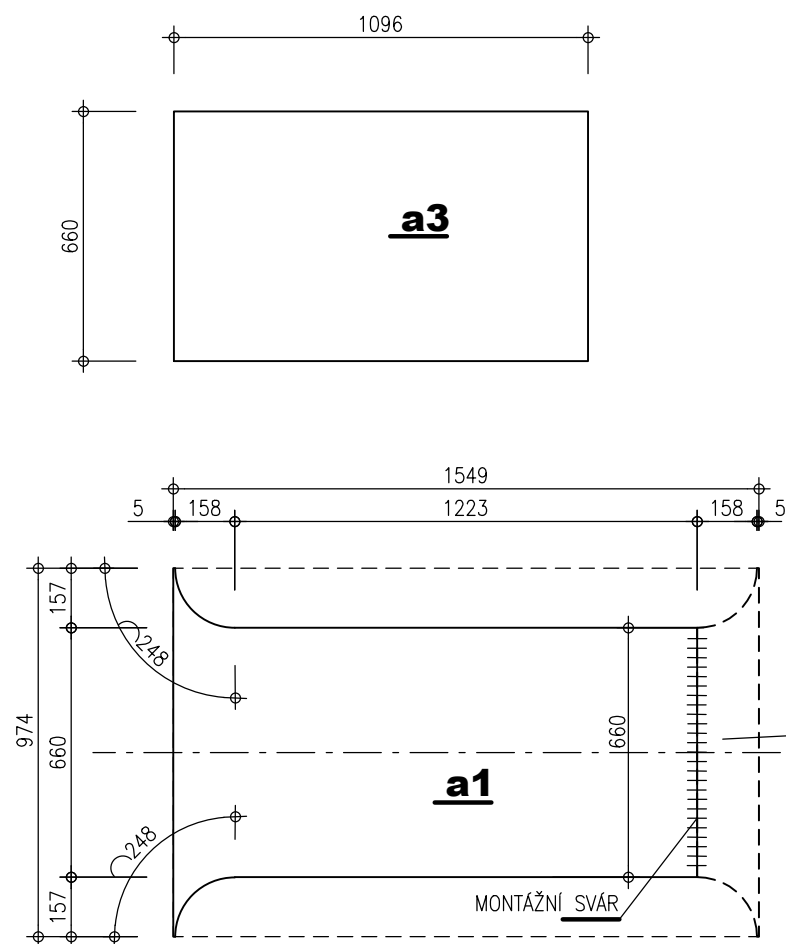
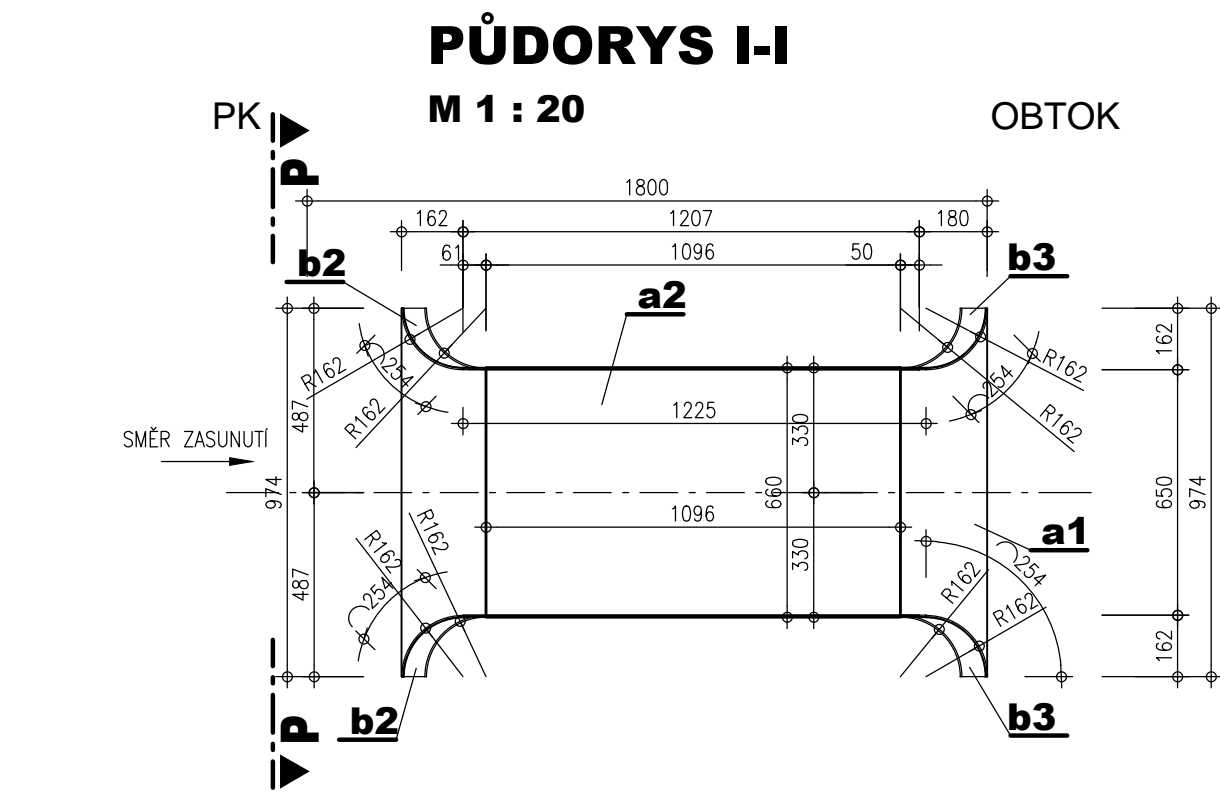


OPLECHOVÁNÍ VÝTOKŮ Z OBTOKŮ



**POZNÁMKY :**

- VŠECHNY SVARY  $\nabla$  A  $\nabla$  3–5mm, SVARY ZABROUSIT
- PŘED ZAPOČETÍM VÝROBY OCELOVÝCH KONSTRUKCÍ JE NUTNO OVĚŘIT SKUTEČNÉ MÍRY DLE SKUTEČNOSTI !
- TŘÍDA PROVEDENÍ OCELOVÝCH KONSTRUKCÍ : DLE ČSN EN 1090–2 EXC2
- PROTIKOROZNÍ OCHRANA :
- OCEL TŘÍDY : 1.4301 NEREZ



**POL. Z2.1**  
**OPLECHOVÁNÍ VÝTOKŮ Z OBTOKŮ 44 ks**  
**VÝPIS MATERIÁLU :**

POL.	ks	NÁZEV	ROZMĚR (mm)	HMOTNOST		
				kg/m	kg/ks	CELKEM kg
<b>a1 + a2</b>	1	NEREZOVÝ PLECH, TL. 5mm	1550 x 1000		60.84	60.84
<b>a3</b>	2	NEREZOVÝ PLECH, TL. 5mm	1096 x 660		28.39	56.78
<b>a4</b>	2	NEREZOVÝ PLECH, TL. 5mm	1191 x 450		21.04	42.08
<b>b1</b>	2	NEREZ TRUBKA OCELOVÁ BEZEŠVÁ	ø324/4 – 974	32.041	31.21	62.42
<b>b2</b>	4	NEREZ TRUBKA OCELOVÁ BEZEŠVÁ	ø324/4 – 621	32.041	19.90	79.59
<b>HMOTNOST 1ks</b>						<b>301.71</b>
<b>CELKOVÁ HMOTNOST 44ks</b>						<b>13275.24</b>

